



Domaine de la Crapaudine

-- Maison d'Hôtes en Terres de Brenne --

Nos 3 chambres portent le nom des étangs alentours.

Elles sont équipées de literies confortables, de salle d'eau et toilettes indépendantes, du wifi gratuit.

Elles disposent de beaux volumes, offrent la quiétude, le repos et la vue sur des espaces végétalisés.

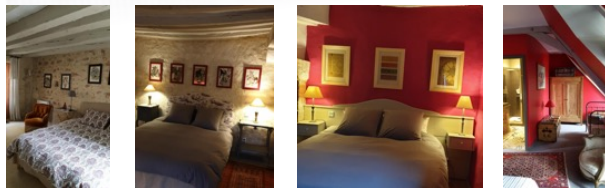
Une d'entre elles est modulable en studio.

Chaque chambre possède une place de parking au sein de la propriété.

BLIZON : Chambre de 20 m² située au rez de chaussée dans un bâti du XVII^{ème} siècle. Elle offre un double accès, côté cour et côté jardin. Elle possède une terrasse privative et son salon de jardin sous une gloriette végétale.

HUCHEMOUCHE : Vaste chambre de 40 m² située au rez de chaussée d'une maison indépendante datée du XVI^{ème} siècle, possédant un lit double et un lit simple, modulable en studio grâce à une kitchenette dissimulée dans un placard.

TRANCHEMULE : Chambre de 40 m² au premier étage d'une maison indépendante datée du XVI^{ème} siècle dont l'accès se fait par un escalier d'époque. Son volume lui confère la particularité de pouvoir devenir une chambre familiale offrant un couchage en lit double et 2 couchages en lit simple. Idéale également pour 2 personnes souhaitant un lit simple chacune.



Tarifs 2025

@ la.crapaudine@orange.fr

📞 07 86 87 18 50

CHAMBRES

1 personne : 95 €
2 personnes : 105 €
2 personnes (2 lits) : 120 €
3 personnes : 130 €
3 personnes (3 lits) : 145 €
4 personnes : 155 €

Prix TTC par nuitée, petits déjeuners inclus

Option kitchenette

Supplément / jour : 10€

Taxe de séjour

0,60 € / pers/ jour

Animaux non admis

Le petit-déjeuner est proposé de 8 h 00 à 9 h 30.

Il est servi dans la salle à manger ou dans le jardin, sous la pergola, dès que les conditions climatiques le permettent.

Il se compose de :

Produits frais : fruits du verger, fruits secs, lait, pains frais et toastés, yaourts maison

Produits régionaux : fromages et miel de Brenne

Produits faits maison : compotes, marmelades, confitures, pâtisseries ou laitages

Boissons chaudes : thés, café, chocolat